

Participación en la formulación de políticas

En la **Superintendencia de Industria y Comercio**, todas las personas pueden participar en la formulación de políticas públicas a su cargo, sin distinción de sexo, raza, condición u orientación sexual. En ese orden, los consumidores, emprendedores, empresarios, y en general toda la ciudadanía, tienen a su disposición mecanismos e instancias para ejercer el derecho a participar en la formulación de políticas a cargo de la SIC.



Ciudadanos, usuarios, Grupos de Valor.

Adicionalmente, la SIC cuenta con grupos de interés los cuales son entidades de gobierno y organizaciones civiles, entre otros.



Principalmente, la SIC se relaciona con las siguientes entidades y organismos:

- Presidencia de la República.
- Ministerio de Comercio y Turismo
- Ministerio de Hacienda y Crédito Público
- Departamento Administrativo de la Función Pública
- Gobierno Nacional y demás entidades del estado
- Organismos de Control: Contraloría General de la República, Procuraduría General de la Nación.
- Ligas de Consumidores
- Empresas, Gremios empresariales, Cámaras de Comercio.
- Organizaciones civiles, entre otros.

Espacios y mecanismos en los cuales pueden participar en la formulación de políticas

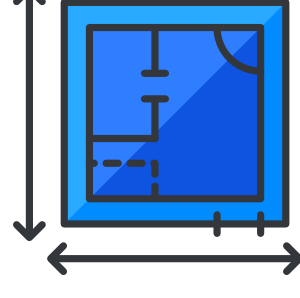


A partir de las fases de la gestión pública se identifican los espacios y mecanismos a través de los cuales los usuarios pueden participar en forma activa en la formulación de políticas.



Identificación de necesidades:

- Plan Estratégico
- Plan de Acción
- Plan de Anticorrupción y Atención al Ciudadano.
- Plan de Racionalización de Trámites
- Rendición de cuentas



Formulación de Planes y Programas

- Plan Estratégico
- Plan de Acción
- Plan Anticorrupción y Atención al Ciudadano
- Plan de Racionalización de trámites

Ejecución/Implementación

- Mesas sectoriales
- Conversatorios
- SicTV
- Espacios de diálogo
- Foros
- Espacios de rendición de cuentas.



Ejecución/Implementación

- Mesas sectoriales
- Conversatorios
- SicTV
- Espacios de diálogo
- Foros
- Espacios de rendición de cuentas.
- Informes de seguimiento de los planes.



Evaluación y control

- Audiencia de rendición de cuentas.
- informes de gestión.
- informes de auditoría.

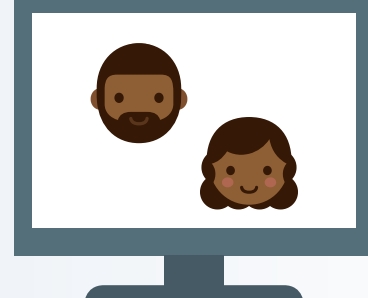


Mecanismos

1. Formato de presentación de propuestas previo al ejercicio de diálogo.
2. Formato de Evaluación de eventos de rendición de cuentas.
3. Formularios de encuestas.

Se pueden consultar en la siguiente dirección: <https://www.sic.gov.co/informacion-minima>

Canales Presenciales, Telefónico y digitales



A través de los siguientes canales la ciudadanía en general puede acceder a la SIC para la formulación de las políticas públicas a cargo.

Sede física: Carrera 13 No. 27-00 Piso 1, Edificio Bochica.

Kiosco interactivo ubicado en la sede central SIC Carrera 13 No. 27-00 Piso 1, Edificio Bochica.

3 Kioscos interactivos ubicados de manera rotativa en diferentes centros comerciales de Bogotá, atendidos por un asesor profesional en los horarios de apertura al público establecidos por cada centro comercial.



www.sic.gov.co

contactenos@sic.gov.co

Chat virtual 7 X 24

<http://sicfacilita.sic.gov.co/SICFacilita>

Video llamada de información general

Callback (Servicio de devolución de llamadas)

Asesoría en línea, Chat.



Twitter @sicsuper

Instagram Sicsuper

Facebook #SICSuper

LinkedIn Superintendencia de Industria y Comercio

SIC TEVE



Contact Center (571) 5920400 - lunes a sábado 7:00 a.m. a 7:00

Línea gratuita nacional 018000 910165 - lunes a sábado 7:00 a.m.

Bogotá PBX (571) 5870000 - lunes a viernes 8:00 a.m. a 5:00 p.m.

Conozcan todos los canales a través de los cuales pueden acceder a la Superintendencia de Industria y Comercio para la formulación de políticas en la siguiente ruta:

<https://www.sic.gov.co/atenci%C3%B3n-al-ciudadano/servicios-de-informaci%C3%B3n-al-ciudadano>

Áreas responsables para su cumplimiento:

- Oficina de Servicios al Consumidor y Apoyo Empresarial
- Oficina Asesora de Planeación
- Oficina de Control Interno

