

Instructivo SymmTime

Configuración para conexión de la hora legal Colombiana

Instalación

Desde la página WEB de la Superintendencia de Industria y Comercio www.sic.gov.co, opción **“Sincronizar equipo con la Hora Legal”**, se puede instalar el programa que sirve para sincronizar la hora del computador cliente con la hora legal Colombiana que suministra la Superintendencia de Industria y Comercio.

Descarga de Archivo

Al realizar clic en la opción **“Sincronizar equipo con la Hora Legal”**, es necesario que se descargue o guarde el programa en el computador cliente.

Una vez descargado el programa **“SymmTime_-_Client_Ntp”**, se deben realizar los siguientes pasos:

1. Descomprimir el archivo **“SymmTime_-_Client_Ntp.zip”** en una carpeta.
2. Ubicado en la carpeta donde descomprimió el programa, hacer clic en el archivo **“Setup.exe”**, para que pueda ejecutarse.

Configuración

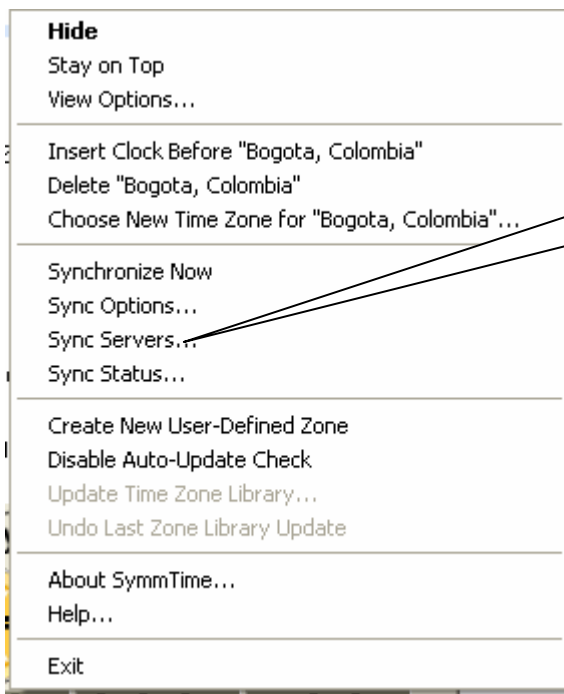
Se recomienda la configuración con las selecciones del menú que aparecen por defecto.

Una vez instalado el programa aparecerá un acceso directo en el escritorio, ábralo con doble clic,

1. Oprima clic derecho sobre la ventana en donde aparecen los relojes (ver figura)

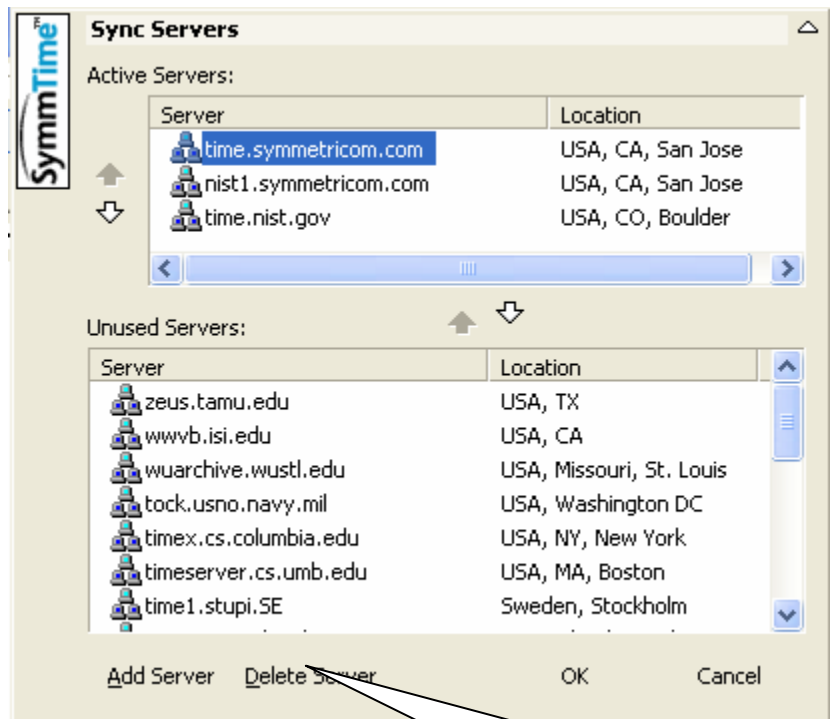


2. Seleccione Sync Servers tal como aparece en la siguiente figura:



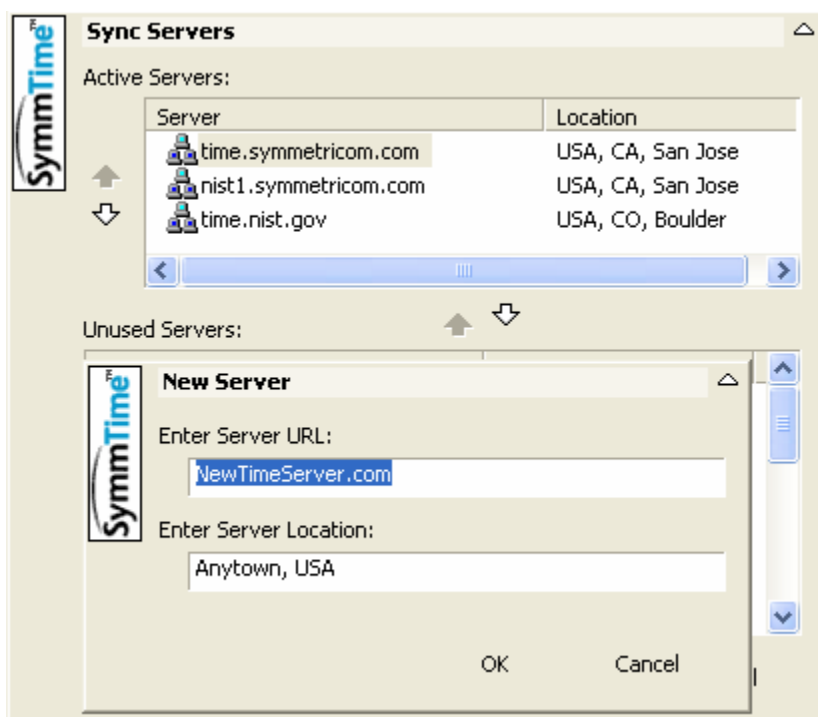
Seleccione esta opción

A continuación aparecen las diferentes conexiones disponibles.



Seleccione esta opción

3. Seleccione la opción de Add Server y a continuación aparece la siguiente pantalla:



4. Digite la dirección IP del servidor NTP de la Superintendencia de Industria y Comercio en la ventana “**Enter Server URL**” y en “**Enter Server Location**” digite: SIC Colombia y de clic en **OK**.

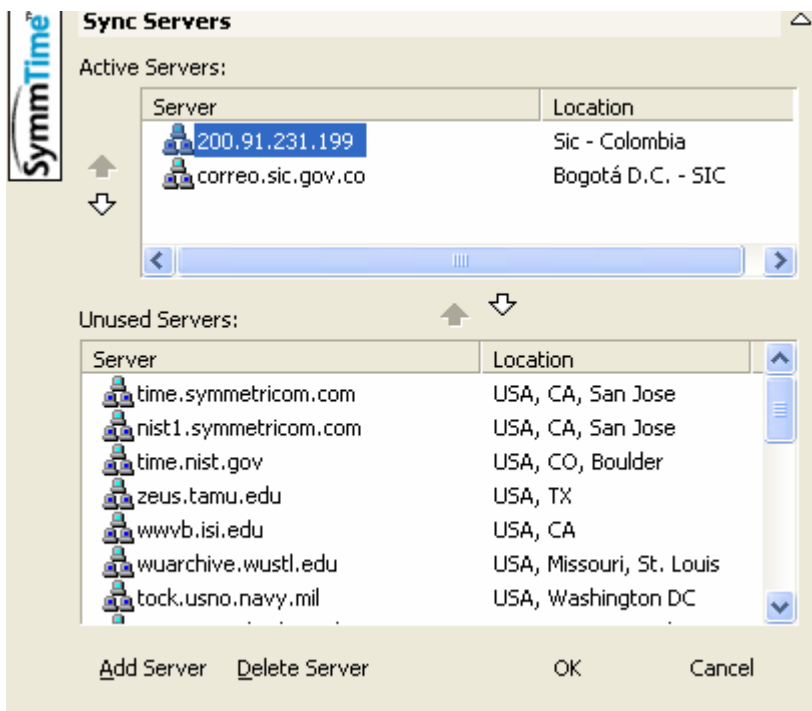
Las direcciones IP disponibles para sincronizar la hora legal de Colombia son:

Dirección IP: 200.91.231.202

Dirección IP: 200.91.231.197

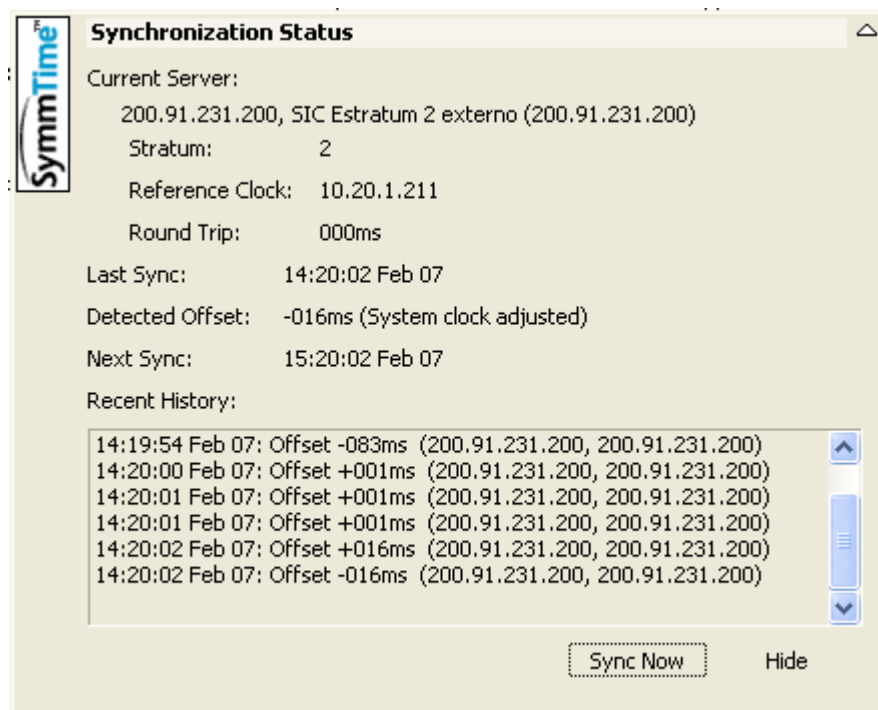
Dirección IP: 200.91.231.201

5. Con las flechas de desplazamiento de la izquierda ubique el o los servidores incluidos y deje en la primera fila los de Colombia. (Con esto se indica la prioridad del servidor de NTP, en caso de que éste no responda. El programa automáticamente buscará el siguiente).



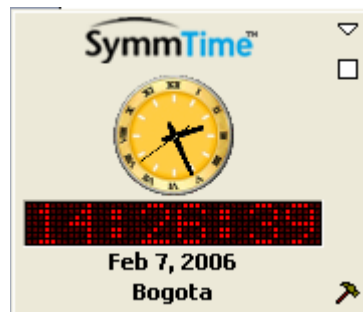
Finalice con OK.

6. Oprima clic derecho sobre la ventana nuevamente y seleccione la opción “Sync Status” y podrá verificar el estado de sincronización de su computador.



Esta ventana muestra la historia reciente de conexión en donde aparecerá la dirección o el DNS con el que se está sincronizando el computador.

7. Haciendo clic en cada reloj se pueden eliminar, adicionar o configurar el país y la zona de la hora que quiero visualizar en mi aplicación, enseguida se muestra un ejemplo.



8. En este momento ya se tiene sincronizado el computador con la hora legal Colombiana y dicha sincronización será automática de acuerdo a lo establecido en la ventana Sync Options, mientras el programa esté operando.